

MEXICO

PENETRON

TOTAL CONCRETE PROTECTION



¿Qué es PENETRON?



American Concrete Institute®
Advancing concrete knowledge

PENETRON Admix, es un Impermeabilizante Cementicio por cristalización capilar de Tercera Generación.

Es una mezcla de ingredientes activos en polvo que reaccionan con la humedad en el concreto para catalizar y formar una estructura de cristales insolubles. Los millones de cristales formados, penetran profundamente en la estructura del concreto, sellando los poros, tractos capilares y grietas por contracción del paso de agua.



De acuerdo con el reporte del ACI 212.R3-10, corresponde a los aditivos que actúan por cristalización, siendo éste los únicos que califican como aditivos PRAH (aditivos para reducción de permeabilidad ante presión hidrostática).

CASO REAL: REPARACIÓN ALBERCA



Se muestra elemento antes de iniciar la reparación: presenta fisuras mayores a 0.4 mm por donde se presentan filtraciones al exterior.

SISTEMA EMPLEADO

PENETRON

Impermeabilizante superficial por cristalización capilar.



PENECRETE MORTAR

Mortero de reparación.



PENEBAR SW 45 RAPID TIPO B Y PRIMER

Junta de fácil colocación.



REPARACIÓN ALBERCA; LIMPIEZA DE LA SUPERFICIE



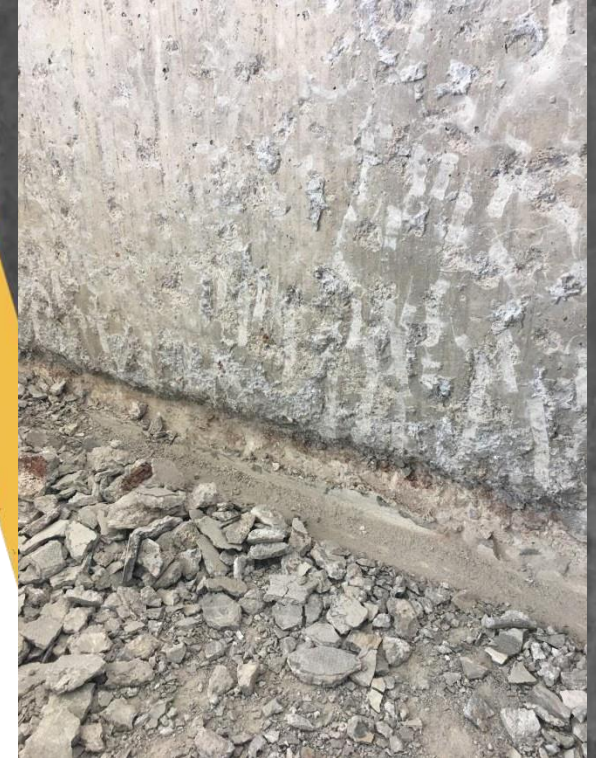
El éxito de una reparación es la adecuada limpieza de la superficie de aplicación, ésta debe hacerse hasta llegar a concreto sano.

REPARACIÓN ALBERCA; LIMPIEZA DE LA SUPERFICIE



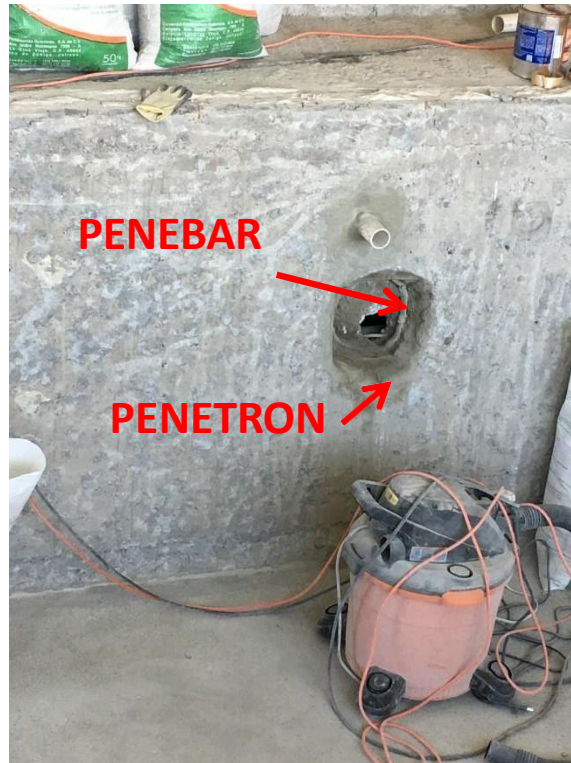
Durante la limpieza de la superficie, pueden encontrarse zonas considerables a reforzar y que no son visibles a primera vista.

REPARACIÓN ALBERCA; LIMPIEZA DE LA SUPERFICIE



En las fisuras mayores a 0.4 mm y juntas frías se debe abrir una caja en forma de U, de por lo menos 2" X 2"

REPARACIÓN ALBERCA; APLICACIÓN SISTEMA



Si hay secciones por reconstituir del elemento, se recomienda tratar las juntas frías mediante Penebar SW y Penecrete Mortar en capas.

REPARACIÓN ALBERCA; APLICACIÓN SISTEMA

PENEBAR



PENECRETE MORTAR



Una vez colocado Penebar SW, se reconstituye la zona aplicando Penecrete Mortar.

REPARACIÓN ALBERCA; APLICACIÓN SISTEMA



En el tratamiento de juntas frías en empates de losa – muro, además de rellenar la caja de 2 X 2 “, se recomienda colocar un chaflán de por lo menos 10 X 10 cm

REPARACIÓN ALBERCA; APLICACIÓN SISTEMA



Previo a la aplicación de Penetron, la superficie debe tener el poro abierto y estar en estado SSS (saturado y superficialmente seco).

REPARACIÓN ALBERCA; APLICACIÓN SISTEMA



Aplicación de Penetron como impermeabilizante superficial por cristalización capilar a dos capas.

REPARACIÓN ALBERCA



Elemento tratado y reconstituido al 100%

REPARACIÓN TANQUE



SISTEMA EMPLEADO

PENETRON

Impermeabilizante superficial por cristalización capilar.



PENECRETE MORTAR

Mortero de reparación.



TRABAJOS PREVIOS



Identificación de las grietas mayores de 0,4mm, juntas frías, concreto defectuoso y otros puntos de falla a ser reparados

Reparaciones

Apertura de grietas generando cajas en U de aprox. 20x 20 mm llegando a concreto sano. Posteriormente eliminar concreto suelto y polvo



Aperturas de cajas en juntas frías



Reparaciones

Hidrolavado de la superficie para remoción de polvo, pinturas, y dejar SSS (saturada superficialmente seca) la superficie para aplicar Penetron



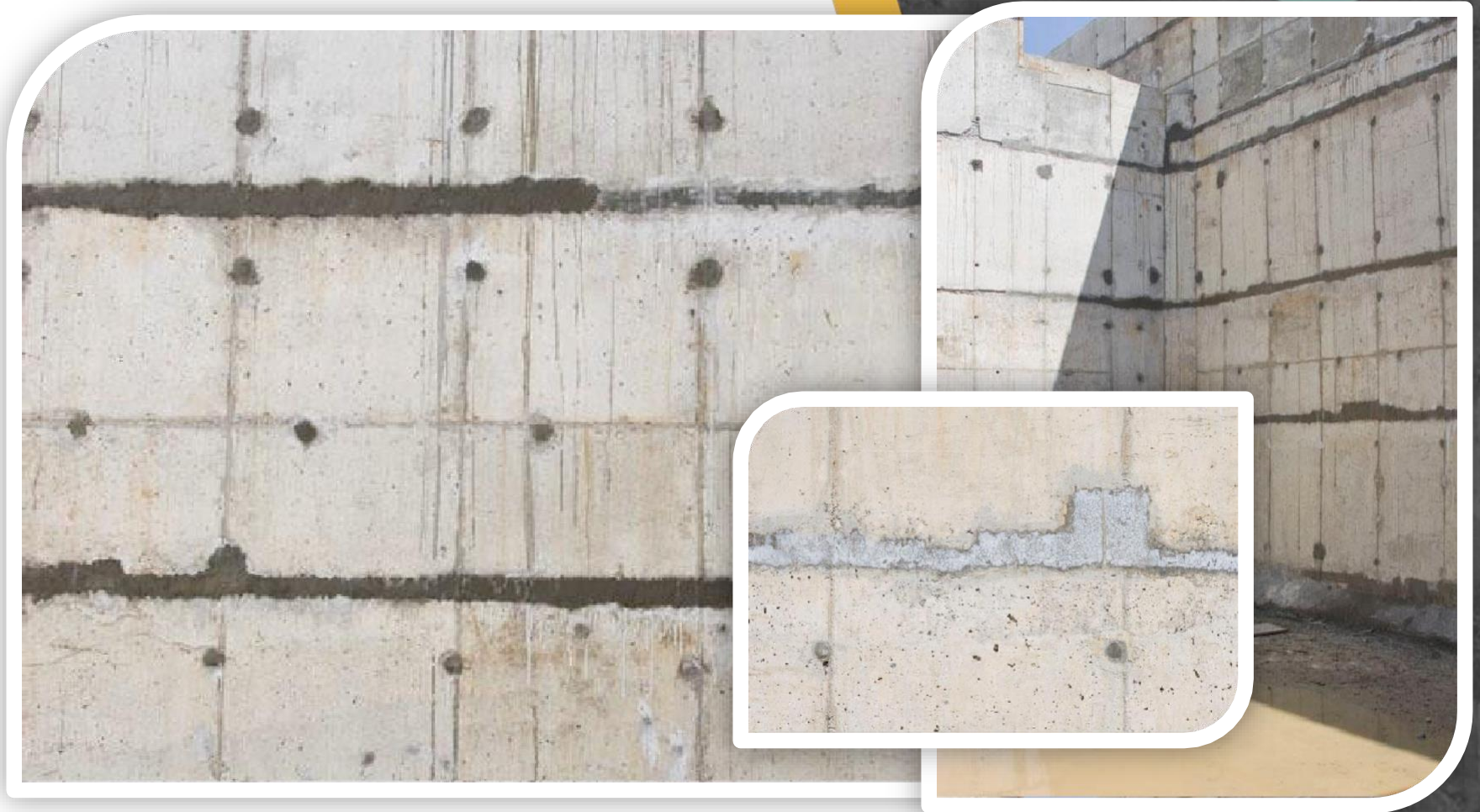
Imprimación de la zona con Penetron y previo a la aplicación de Penecrete Mortar



Aplicación de Penecrete Mortar en capas que no excedan los 6cm



Rectificación de juntas frías, pasadores de moldaje, penetraciones y grietas



Reparaciones



Aplicación Penetron



Superficie tratada y rectificada



Reparaciones

Foto tomada el 14 de marzo de 2008, fecha en la que el Sistema Penetron ya fue aplicado y el agua aún precipita por grietas y otros puntos



Reparaciones

Foto tomada el 29 de marzo de 2008, el Sistema Penetron aplicado ha detenido casi completamente todas las fugas



Tanque operando al 100% en Noviembre 2018.



MEXICO



PENETRON[®]

TOTAL CONCRETE PROTECTION



BENAU COMERCIAL INT'L

Representante Exclusivo Sureste de México

www.penetron-sureste.com

penetron-se@benaucomercial.com

Tels. 998.2344090 – Cel. 998.2234721